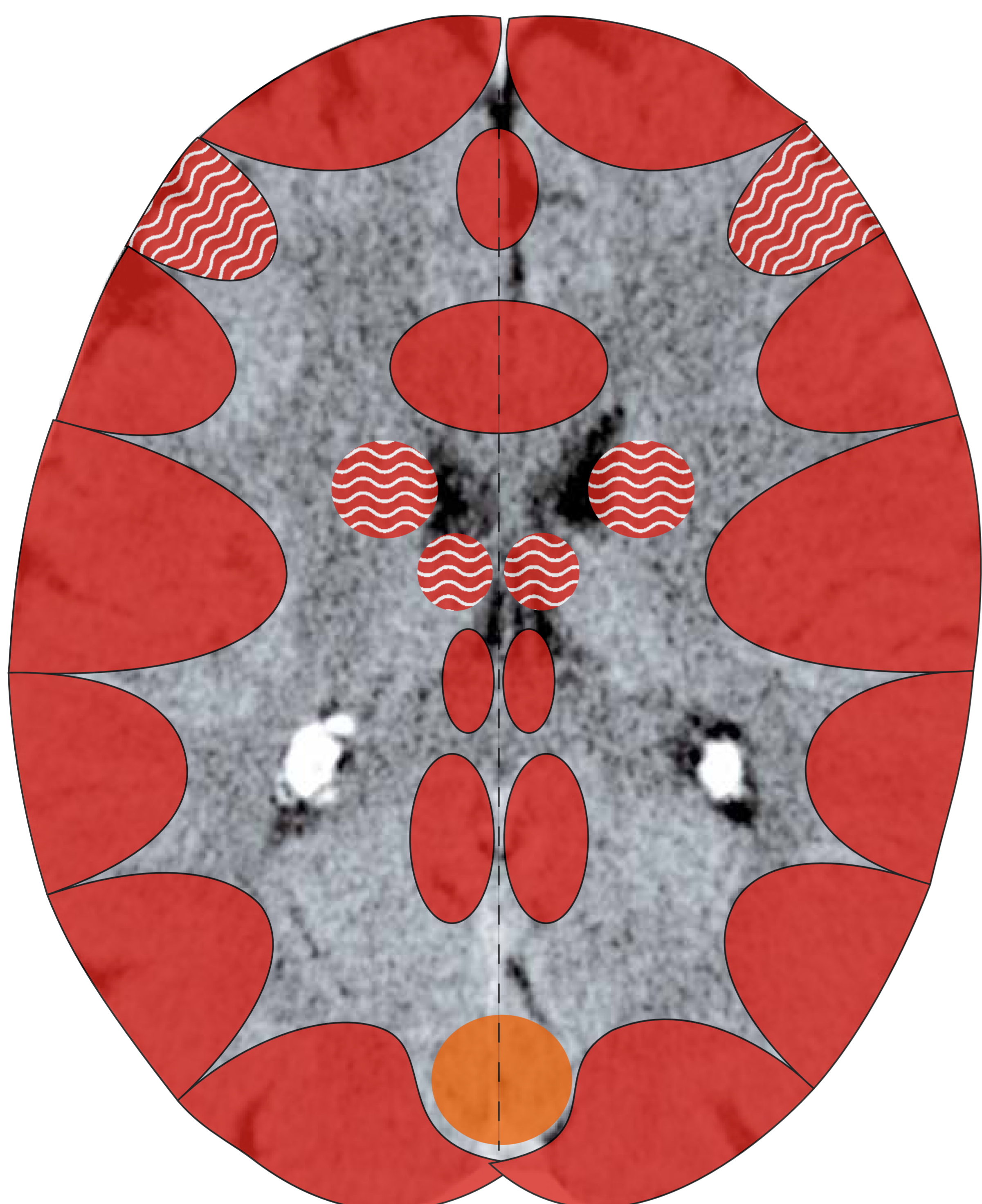


器官の支配

大脳皮質は外胚葉由来組織を支配する

- +



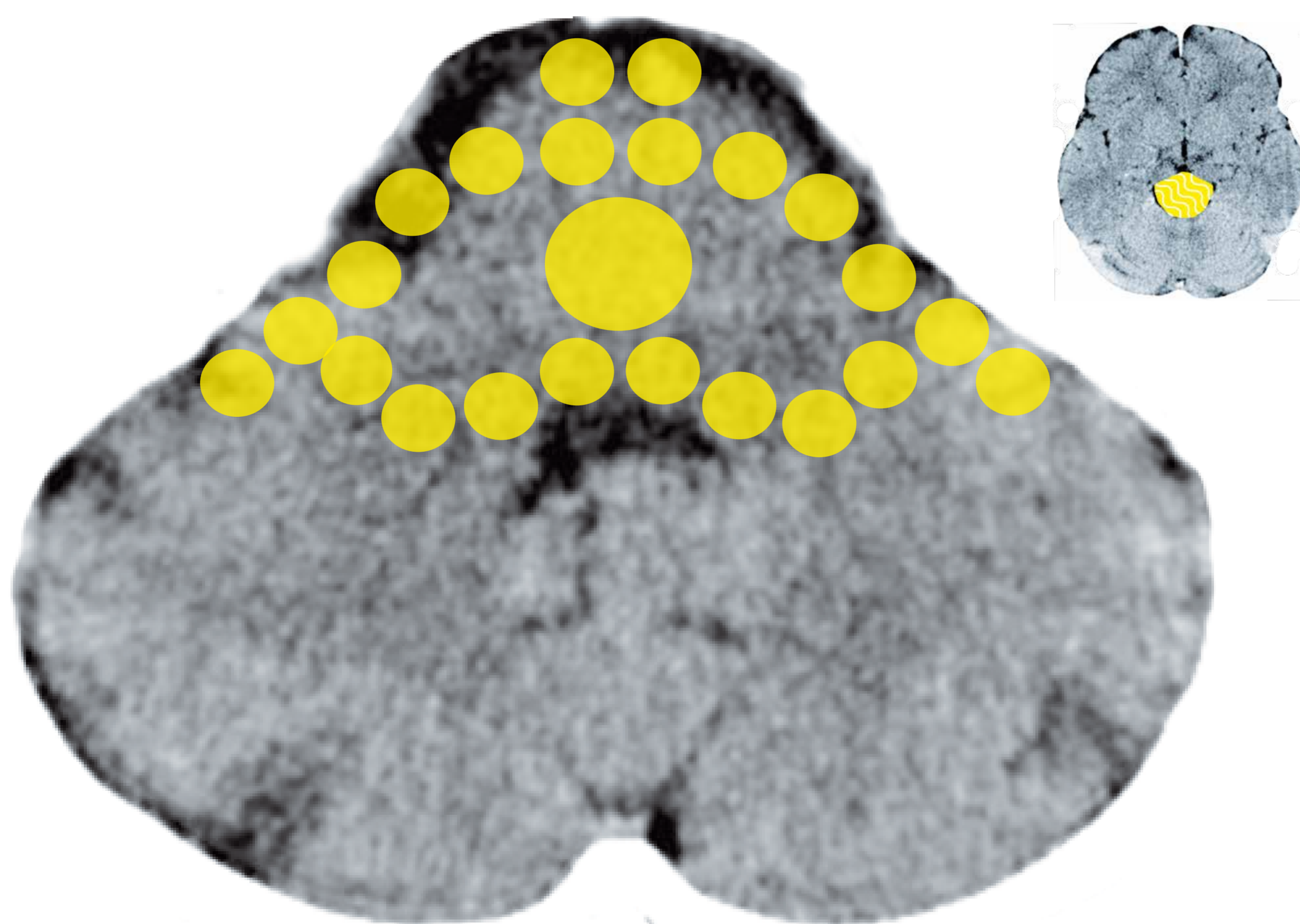
大脳-半卵円中心は他の中胚葉由来組織を支配している=半卵円中心-中胚葉

- +



脳幹(中脳を含む)は内胚葉組織をを支配している

+ -



小脳は中胚葉組織の一部を支配している。=小脳-中胚葉

+ -

